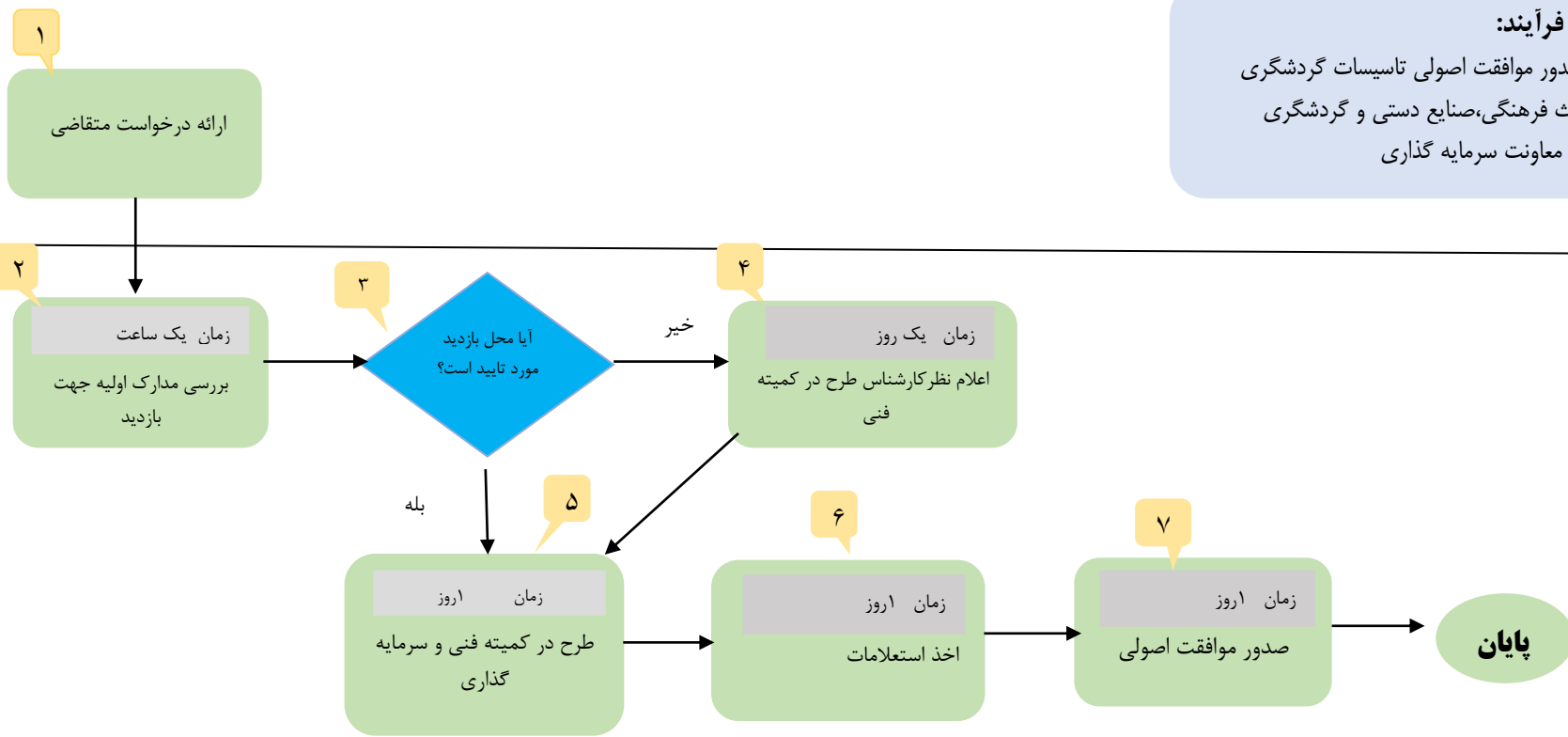


### مشخصات فرآیند:

نام فرآیند: صدور موافقت اصولی تاسیسات گردشگری  
سازمان: میراث فرهنگی، صنایع دستی و گردشگری  
واحد مسئول: معاونت سرمایه گذاری



متقاضی

اداره کل میراث فرهنگی، صنایع دستی و گردشگری

\*\* زمان کل فعالیت حداکثر یک هفته می باشد.