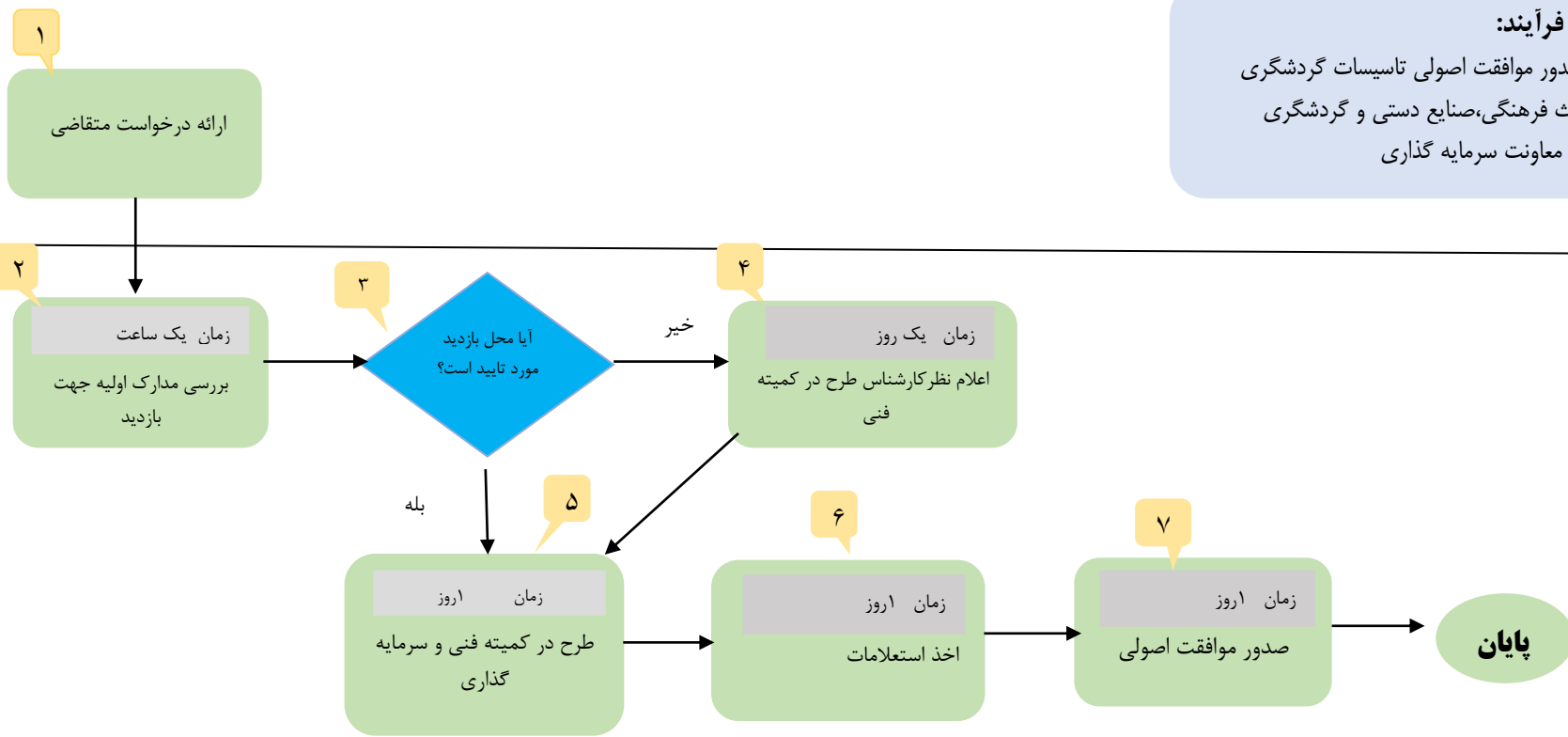


مشخصات فرآیند:

نام فرآیند: صدور موافقت اصولی تاسیسات گردشگری
سازمان: میراث فرهنگی، صنایع دستی و گردشگری
واحد مسئول: معاونت سرمایه گذاری



متقاضی

اداره کل میراث فرهنگی، صنایع دستی و گردشگری

** زمان کل فعالیت حداکثر یک هفته می باشد.